

EJERCICIOS:

1ª EVALUACIÓN:

1- PORTADA

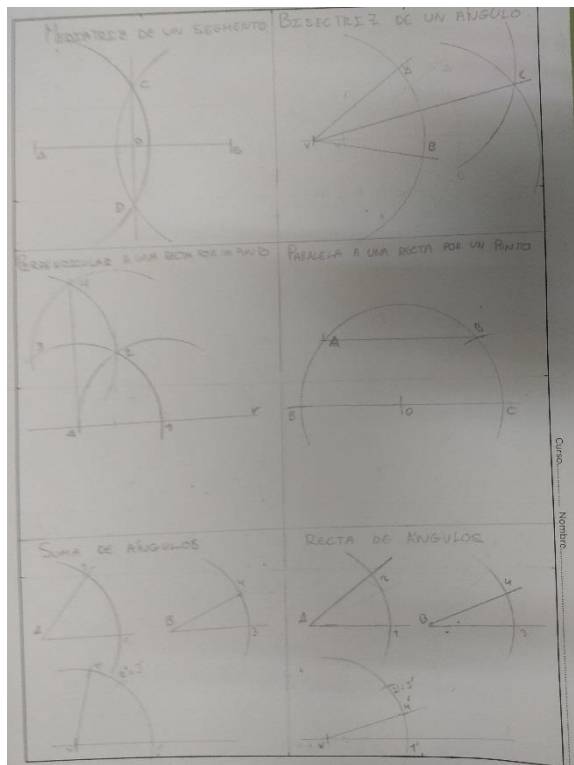
El alumno debe realizar una portada con la silueta de una escuadra y un cartabón indicando los ángulos de dichos elementos y colorearlos de forma creativa.



2- TRAZADOS BÁSICOS

Se dividirá la hoja en 6 partes iguales y se realizarán los siguientes ejercicios:

- a- Mediatriz de una recta.
- b- Bisectriz de un ángulo.
- c- Perpendicular a una recta por un punto dado de la misma.
- d- Paralela a una recta que pase por un punto exterior a la recta.
- e- Suma de ángulos.
- f- Resta de ángulos.



3- ABANICO

Consiste en el dibujo de un abanico que debe ser dividido en 8 partes iguales, con técnica libre.



2ª EVALUACIÓN:

1- PERSPECTIVA DE FOTOS

Tomando tres fotografías con punto de vista único el alumno debe dibujar sobre las fotografías el punto de fuga o vértice (PV), las líneas de fuga (LF) y la línea de horizonte (LH)



2- MONTAJE DE FOTOS

Consiste en realizar un collage representando una habitación o una estancia donde se vean los objetos en primer término y los situados hacia atrás de diferentes tamaños,

deberán recortar y pegar imágenes de objetos o personas tanto en primer término como en la zona de atrás de dicha habitación o estancia.



3- CONTORNO, SILUETA Y DINTORNO

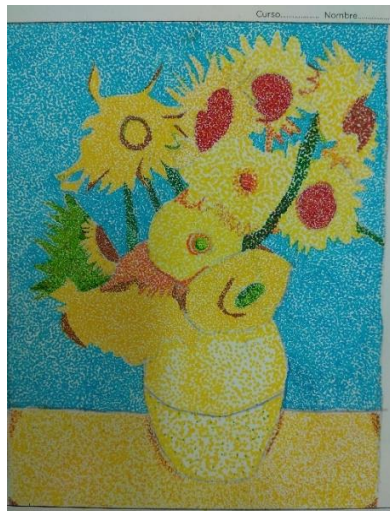
Consiste en dibujar una misma figura representada sólo por su contorno (línea que lo delimita), silueta (plano que lo delimita) y dintorno (dibujo completo en cuyo interior se aprecian detalles)



3ª EVALUACIÓN:

1- PUNTILLISMO

Consiste en realizar un dibujo de alguna pintura solo con puntos de colores.



2- MANDALAS

Consiste en realizar un dibujo libre en el que deben aparecer rectas, curvas y rectas mixtas y posteriormente colorearlo de forma libre.



3- CÍRCULO CROMÁTICO

Consiste en realizar un círculo cromático dividido en seis partes iguales, donde deben aparecer los colores primarios y los secundarios.

